

B.E.G. **LUXOMAT®** net

Compose your light



Die Intelligente Lichtsteuerung und mehr –
Mit dem offenen Standard DALI

The Intelligent light controlling and more –
With the DALI open standard



DALI Kompakt – Die Stand-Alone Lösung

Komfortables Beleuchtungsmanagement für kleine bis mittelgroße Projekte

Mit Single-Master-Varianten oder auch „Insel-Lösungen“ beinhalten DALI Kompakt Produkte, die alles in einem Gehäuse vereinen: Das DALI-Netzteil, die Taster-Steuerung, das Relais und der Applikations-Controller sind direkt im Melder-Gehäuse untergebracht. Dank des Broadcast-Verfahrens und der schon ab Werk programmierten Voreinstellungen können die Geräte schnell in Betrieb genommen werden.

Die Vergrößerung des zu überwachenden Bereiches erfolgt kostengünstig über konventionelle Slave-Geräte, welche mit den DALI-Master-Geräten kompatibel sind. Über die Fernbedienung oder die B.E.G. App in Verbindung mit dem IR-Adapter für Smartphones können komfortabel sämtliche Einstellungen und Konfigurationen vorgenommen werden.

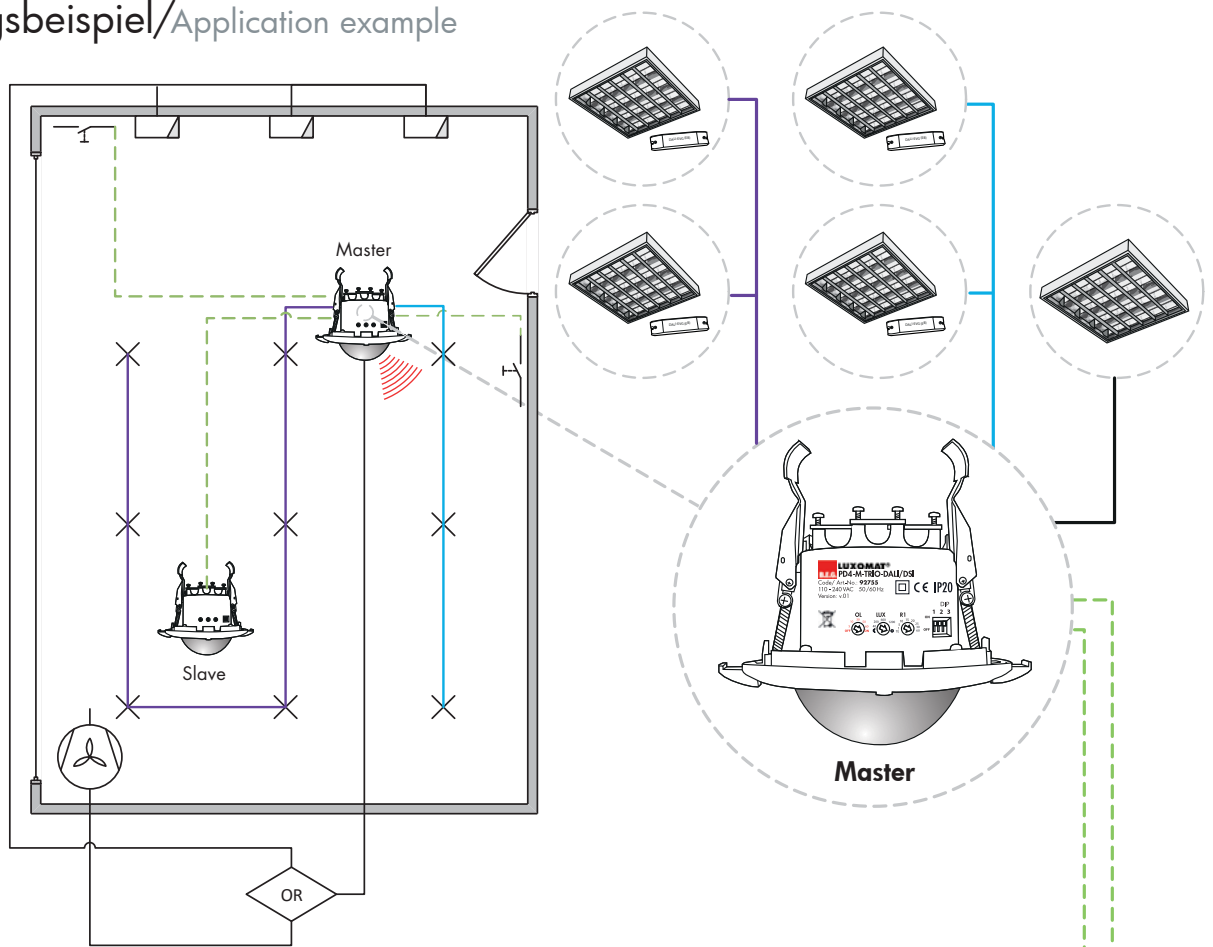
DALI Compact – The standalone solution

Convenient lighting management for small to medium projects




The single master variant DALI compact, or “standalone” solution, contains products which combine everything in one case: the DALI power supply, push button control, relay and application controller are housed directly in the detector case. The devices can be quickly brought into use thanks to the broadcast feature and the pre-installed settings.

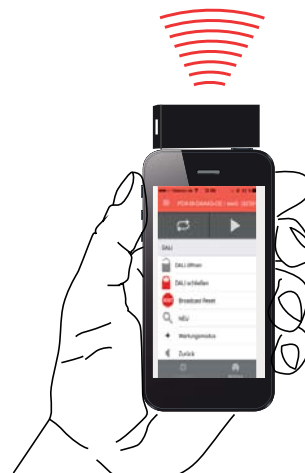
The area being monitored can be extended inexpensively with conventional slave devices, which are compatible with the DALI master devices. All settings and configurations can be easily installed via the remote control or the B.E.G. app in conjunction with the smartphone IR adapter.

Anwendungsbeispiel/Application example



Legende/Legend

- DALI-Linie mit Spannungsversorgung BROADCAST Gruppe 1
Powered DALI line BROADCAST Group 1
- DALI-Linie mit Spannungsversorgung BROADCAST Gruppe 2
Powered DALI line BROADCAST Group 2
- - - Taster- oder Slave-Steuerung
Push button or Slave control
- Relaissteuerung (Netzspannung) im Master eingebaut
Relais built-in Master
-  Wandleuchte (ohne DALI-EVG)
Wall lamp (without DALI ballast)
-  HKL-Steuerung
HVAC control
-  Lampe mit DALI-EVG
Lamp with DALI EVG



- Stand-Alone Lösung für kleine bis mittelgroße Projekte mit einfachen Anforderungen
- Broadcast
- All-In-One DALI-Präsenzmelder zur Deckenmontage
- Schnelle Inbetriebnahme mit Werkseinstellungen (Einschaltswelle 500Lux, Nachlaufzeit 10 min)
- Programmierung über Fernbedienungs-App oder Fernbedienung
- Kostengünstige Erweiterung des Erfassungsbereichs durch konventionelle Slave-Präsenzmelder

- Stand-alone-solution for small to medium size projects with simple requirements
- Broadcast
- All-in-one occupancy detector for ceiling mounting
- Quickly brought into use thanks to the pre-installed settings (500 lux, 10 min)
- All settings and configurations via the remote control or the B.E.G. app
- Inexpensive extension of the area being monitored with conventional slave devices

Compose your light



DALI System – Die vernetzbare Lösung

Skalierbares System für ein harmonisch aufeinander abgestimmtes Beleuchtungsmanagement in beliebiger Größe

In der Produktgruppe „DALI System“ sind viele einzelne Komponenten verfügbar, die je nach Bedarf eine Fülle von Funktionen ermöglichen. Neben dem superflachen Präsenzmelder PD11 bietet B.E.G. alle Geräte für ein effektives Beleuchtungssystem: ein **DALI-Netzteil**, einen **DALI-Router**, ein **DALI-Relais** und eine **DALI-Tasterschnittstelle**.

Neben der Adressierbarkeit und dem „Multi-Master-Prinzip“ ist die Skalierbarkeit des Systems von einzelnen Räumen bis zur Steuerung eines ganzen Gebäudes über den DALI-BUS ein großer Vorteil. Durch die vielen Funktionen und Einstellmöglichkeiten über USB, Ethernet, LAN, W-LAN oder Bluetooth (Interface ist abhängig vom gewünschten Lösungspaket) erreicht der Planer mehr Effizienz im Planungsprozess und der Installateur reduziert die Kosten im Installationsprozess.

DALI System – The networkable solution

Scalable system for balanced and coordinated lighting management for any size of project

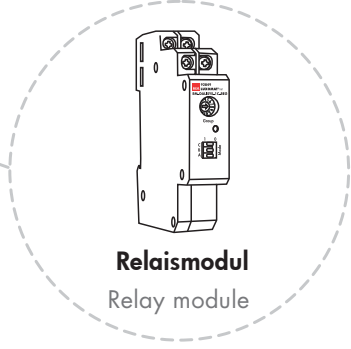
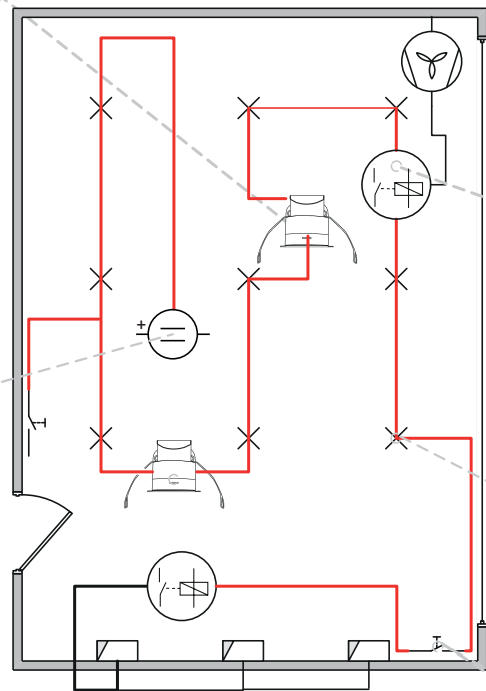
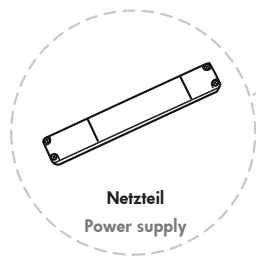
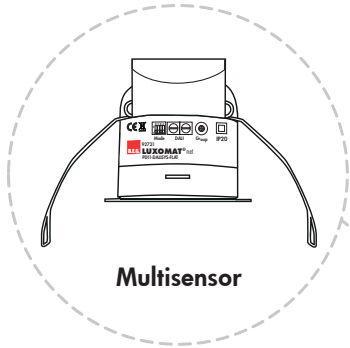
The “DALI System” product group incorporates many individual components which can enable a host of functions according to requirements. As well as the super-flat PD11 occupancy detector, B.E.G. supplies all the equipment for an effective lighting system: **DALI power supply**, **DALI router**, **DALI relay** and **DALI push button interface**.

As well as addressability and the “multiple master principle”, the system’s scalability, from single rooms to control of an entire building via the DALI bus, is a major advantage. The many functions and set-up options via USB, Ethernet, LAN, WLAN or Bluetooth (interface depends on solution pack required) mean that planners achieve greater efficiency in the planning process and installers benefit from reduced installation process costs.

Anwendungsbeispiel/Application example

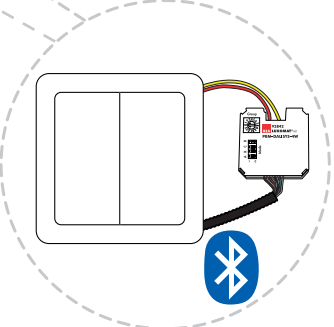
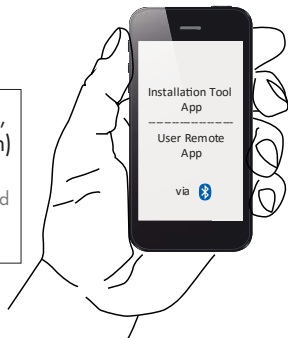
Legende/Legend

	DALI-Linie DALI line
	Wandleuchte (ohne DALI-EVG) Wall lamp (without DALI ballast)
	HKL-Steuerung HVAC control
	Relaissteuerung Relais switch line
	Lampe mit DALI-EVG Lamp with DALI EVG



DALI-Tastermodul mit Bluetooth-Schnittstelle / DALI-Push button module with Bluetooth

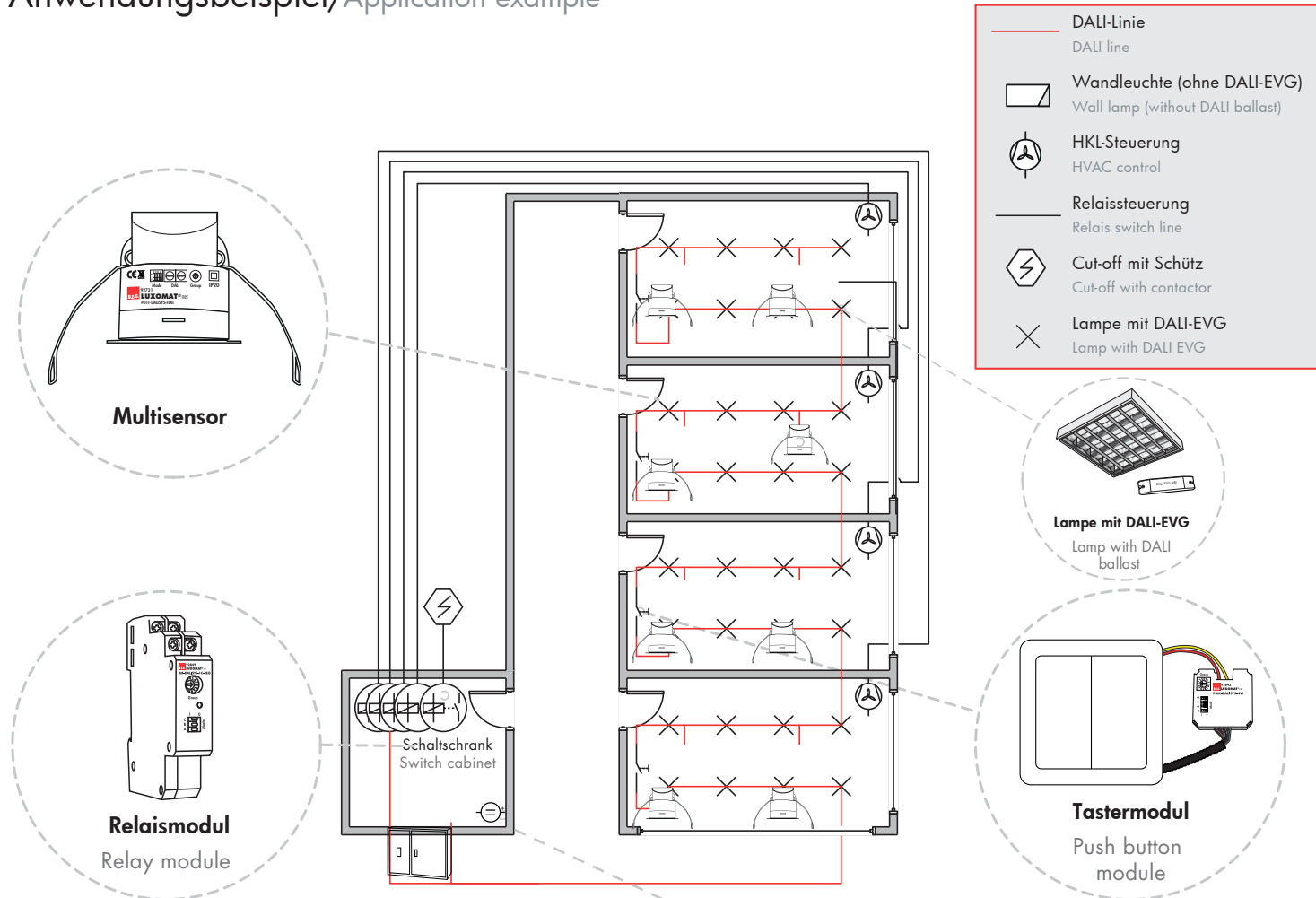
Inbetriebnahme, Wartung, und Fernsteuerung (Szenen) mit Smartphone
Commissioning, maintenance and remote control (scenes) with smartphone



- Kleine bis mittelgroße Räume
- Kabelfreie Inbetriebnahme über Bluetooth
- „Guided Light Funktion“: Gruppenübergreifende Synchronisation der Lichtsteuerung
- Mit dem 100 mA DALI-Netzteil lassen sich bis zu 25 DALI-Betriebsgeräte beliebiger Hersteller und bis zu sechs B.E.G. DALI-Steuergeräte (Multisensoren und Taster-Module) betreiben
- Das B.E.G. Relais-Modul (DALI-Betriebsgerät) kann EVGs im Stand-By-Betrieb vom Netz trennen

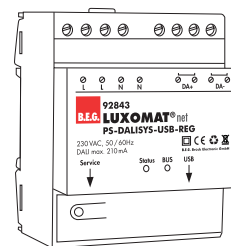
- Small to medium size rooms
- Cable-free commissioning via Bluetooth
- “Guided Light Function”: cross-group synchronisation of lighting control
- The 100 mA DALI power supply can drive up to 25 DALI devices from any manufacturer, and up to six B.E.G. DALI control units (multisensors and pushbutton modules)
- The B.E.G. relay module (DALI device) can disconnect electronic ballasts from the network in standby mode

Anwendungsbeispiel/Application example



DALI-REG-Netzteil mit USB-Schnittstelle/ DALI-REG Power supply with USB-Interface

Nur benötigt für Inbetriebnahme und Wartung
Needed for commissioning and maintenance only

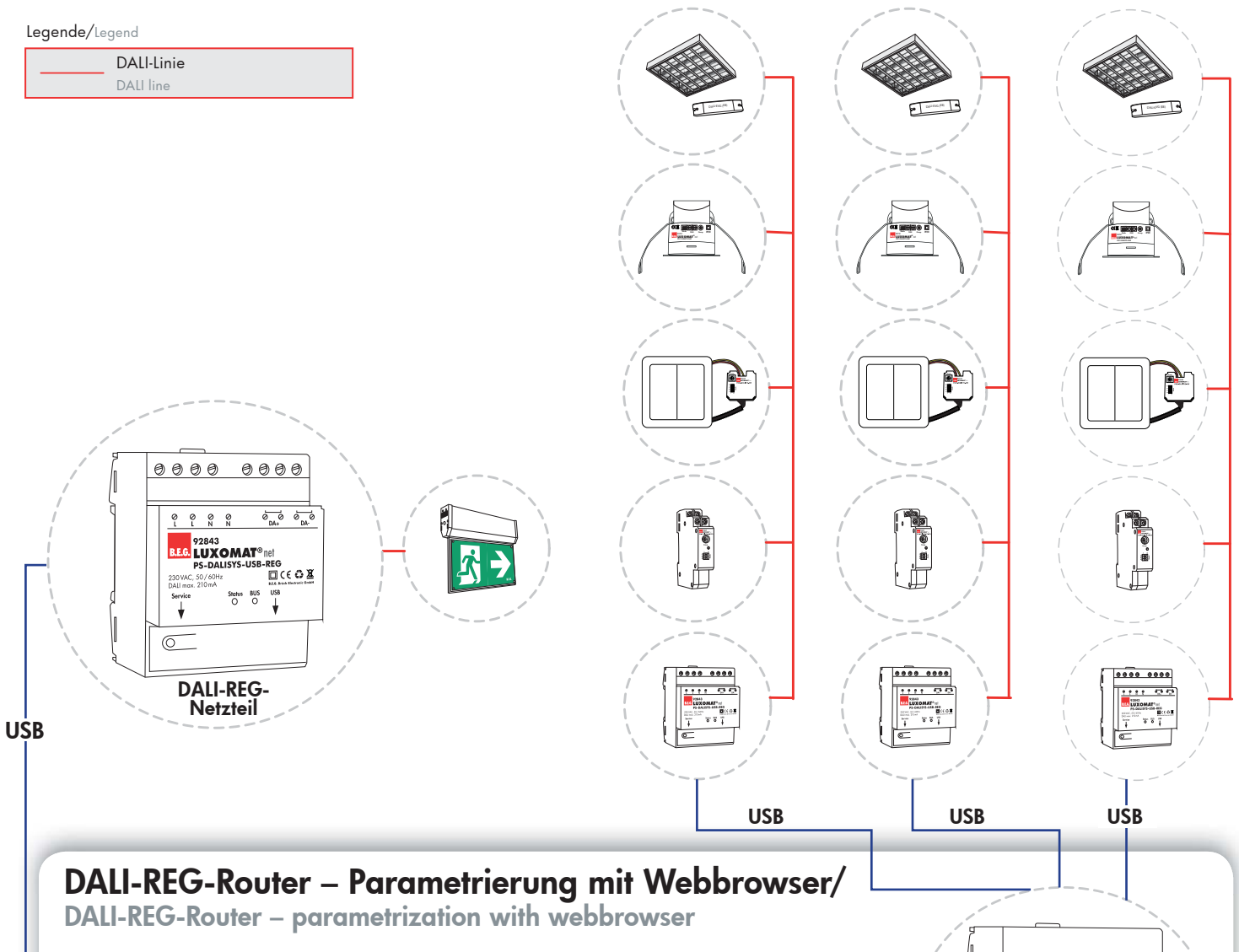
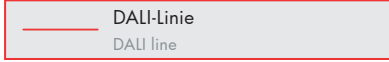


- Kleine Gebäude, Lagerhallen, Großraumbüros, Etagenbüros, Treppenhäuser, etc.
- Inbetriebnahme mit PC-Tool (Windows) über das DALI-Netzteil mit integrierter USB-Schnittstelle
- Bis zu 64 DALI-Teilnehmer adressieren, bis zu 16 Gruppen bilden und bis zu 16 Szenen konfigurieren.
- „Guided Light Funktion“: Gruppenübergreifende Synchronisation der Lichtsteuerung
- 210 mA DALI-Netzteil betreibt alle Komponenten, darunter bis zu acht B.E.G. Multisensoren

- Small buildings, warehouses, open plan offices, multi-floor offices, stairways, etc.
- Commissioning with PC tool (Windows) via DALI power supply with integrated USB interface
- Address up to 64 DALI components, form up to 16 groups and configure up to 16 scenes.
- “Guided Light Function”: cross-group synchronisation of lighting control
- 210 mA DALI power supply drives all components, including up to eight B.E.G. multisensors

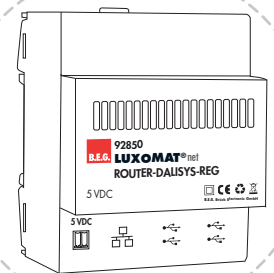
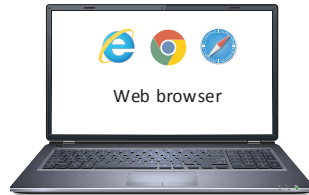
Anwendungsbeispiel/Application example

Legende/Legend



DALI-REG-Router – Parametrierung mit Webbrowser/ DALI-REG-Router – parametrization with webbrowser

Benötigt für Inbetriebnahme, Wartung, Überwachung, zeitbasierte Steuerung und Notleuchten-Management
Needed for commissioning, maintenance, monitoring, scheduling and emergency lights management



- Multi-Raum-Lösung + B.E.G. DALI-Router = Gebäudelösung
- Inbetriebnahme über LAN/Ethernet
- Bis zu 100 DALI-Router mit jeweils 4 integrierten USB-Schnittstellen (400 miteinander vernetzte DALI-Linien realisierbar)
- Eine zentrale Verwaltung der gesamten Beleuchtungssteuerung – inklusive Notleuchten
- E-Mail-Benachrichtigung – beispielsweise bei Lampenfehlern
- „Guided Light PLUS“: Synchronisation nicht nur Gruppen- sondern auch Linien-übergreifend

- Multi-room solution + B.E.G. DALI router = Whole building solution
- Commissioning via LAN/Ethernet
- Up to 100 DALI routers each with 4 integrated USB interfaces (400 networked DALI lines possible)
- Central management of all lighting control – including emergency lighting
- E-mail notification – lamp errors for example
- “Guided Light PLUS”: Synchronisation across groups as well as lines

B.E.G. Brück Electronic GmbH

Gerberstraße 33 ■ D-51789 Lindlar

Telefon: +49 (0) 2266.90 121-0

Telefax: +49 (0) 2266.90 121-50

E-Mail: info@beg.de

Internet: www.beg-luxomat.com



Allgemeine B.E.G. DALI Funktionen
Präsenzabhängiges Schalten (Auto-On/Auto-Off)
Tageslichtabhängige Regelung (Auto-Dim)
Automatik einstellbar als Voll- oder Halbautomatik
Manuelle Bedienung über konventionelle Taster (Schalten oder Dimmen)
Orientierungslicht (Schwachlicht nach Hauptlicht-Zyklus)
Einbrennfunktion (100 h)
Soft-Start (Licht wird „soft“ hochgedimmt, statt „hart“ eingeschaltet)
INI light (Beleuchtung AN oder AUS während Selbstprüfungszyklus des Melders/Multisensors – ca. 1 Minute)
Verschiedene Relaisbetriebsarten verfügbar, z.B. HKL, Cut-Off, Alarm, Impuls
Werksprogramm / Reset-Funktion
Grundeinstellungen über Potentiometer und DIP-Schalter möglich

Spezielle DALI Kompakt Funktionen
Stand-Alone/Single-Master/zentrale Intelligenz (im Melder)
„All-In-One-Melder – ausschließlich Deckenmontage“
Broadcast
Für kleine bis mittelgroße Projekte mit einfachen Anforderungen
Schlanker Inbetriebnahmeprozess
Konventionelle Slave-Geräte sind kompatibel
DALI Netzteil ist im Melder-Gehäuse untergebracht
Taster-Steuerung ist im Melder-Gehäuse untergebracht
Relais ist/sind im Melder-Gehäuse untergebracht
Parametrierung über IR-Adapter für Smartphones und App (Android/iOS)

Spezielle DALI System Funktionen
Vernetzbar / Skalierbar / Multi-Master / Verteilte Intelligenz
„Modulares System – auch Hutschienenmontage“
Adressierbar
Für Projekte beliebiger Größe mit einfachen bis komplexen Anforderungen
Schlanker Planungsprozess
Melder heißt „Multisensor“ und ist Master und Slave in einem Gerät
Spannungsversorgung von Steuergeräten erfolgt über DALI-Bus
DALI-Verdrahtung ist unabhängig von Gruppenbildung
Melder besitzen eine Kurzadresse und Gruppen-ID
Parametrierung über USB/PC-Tool oder LAN/DALI-Router oder Bluetooth/App
Soft-Start + (wie oben + einstellbarer oder kalkulierter Einschaltwert)
Guided Light (gruppenübergreifend synchronisierbare Lichtsteuerung)
Guided Light + (wie oben + DALI-Linien-übergreifend)
Szenensteuerung (mit spezieller Bluetooth-App als Bedienung für Endkunde)
Treppenhausefunktion
Automatik zusätzlich einstellbar als Regel- oder Schaltausgang
Automatik zusätzlich einstellbar als bewegunabhängiger Modus
Kalenderfunktion, z.B. „300Lux ab 18.00 Uhr“
Benachrichtigungsdienste, z.B. E-Mail bei Lampenfehler
Zentrale Notleuchten-Verwaltung
Energieverbrauchsanalyse

General B.E.G. DALI functions
Switching depending on occupancy (Auto-On / Auto-Off)
Daylight harvesting control (Auto-Dim)
Toggl between full and semi-automatic mode
Manual operation by conventional pushbuttons (switching or dimming)
Orientation light (dim light after main light cycle)
Burn-in function (100 h)
Soft start (light is dimmed up "soft", instead of switched on "abrupt")
INI light (lighting ON or OFF during self-test cyclus of the detector/multisensor – approx. 1 minute)
Different relay operation modes available, f.ex. HVAC, cut-off, alarm, pulse
Factory setting / Reset function
Basic settings possible via potentiometer and DIP switches

Special DALI Compact functions
Stand-alone/Single-Master/central intelligence (in housing)
“All-in-One-detector – solely ceiling mounting”
Broadcast
For small to medium size projects with simple requirements
Efficient commissioning process
Conventional slave devices can be used
DALI power supply is built in detector’s housing
Push button inputs are built in detector’s housing
Relay is built in detector’s housing
Parametrization via IR-Adapter for smartphones and app (Android/iOS)

Special DALI System functions
Cross-linked / scalable / Multi-Master / dispersed intelligence
“Modular system – also DIN-rail mounting”
Addressable
For projects of any size with simple to complex requirements
Efficient planning process
Detector named “Multisensor” is Master and Slave in one housing
Power supply of control units via DALI bus
DALI wiring is independent of classification
Detectors have a short address and group ID
Parametrization via USB/PC tool or LAN/DALI router or Bluetooth/App
Soft-Start + (see above + adjustable or calculated swicht-on value)
Guided Light (intergroup light control adapted to synchronisation)
Guided Light + (see above + DALI line crossed)
Scene control (with special Bluetooth app as operation for end user)
Staircase function
Automatic mode additionally adjustable as regulating or switching output
Automatic mode additionally adjustable as motion independent mode
Calendar function, f.ex. “300Lux at 6.00 PM”
Notification services, f.ex. lamp fault e-mailing
Central emergency lights management
Energy consumption analysis