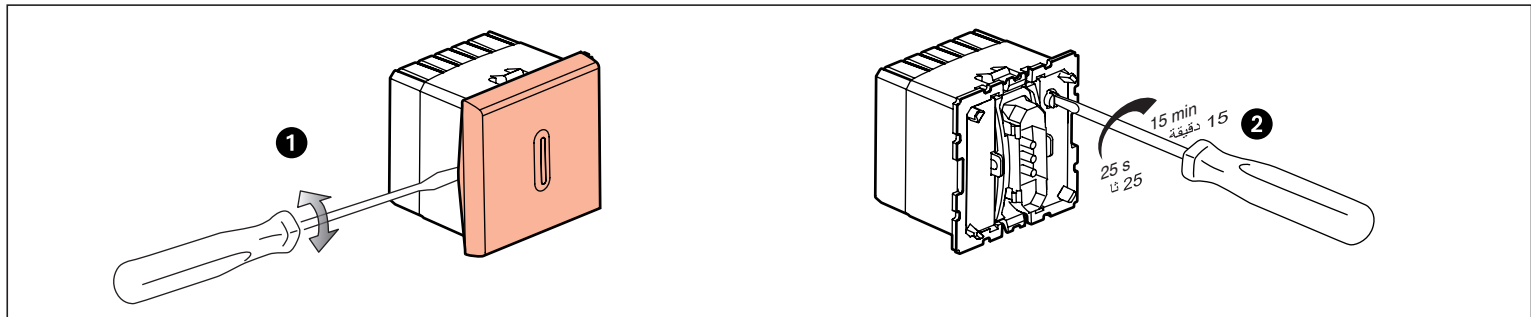


		<p>1 ... 2,5 mm² 2مم 2.5 ... 1</p>	<p>- 5 ... + 50°C م°50+ ... 5-</p>	<p>- 10 ... + 60°C م°60+ ... 10-</p>	<p>40 mm مم 40</p>	<p>> 10 years سنوات 10 <</p>
	<p>1 ... 2,5 mm² 2مم 2.5 ... 1</p>					

<p>8A cos φ = 1 / 250V~ ~ امبير 8 / 1 = cos φ فولط 250</p>	<p>1840W فولط 1840</p>	<p>400 VA فولط أمبير 400</p>	<p>2x 58W 14μF واط 58x2 واط 14 ميكرو فاراد</p>	<p>1000W فولط 1000</p>	<p>400W واط 400</p>	<p>250 VA فولط أمبير 250</p>	<p>400 VA فولط أمبير 400</p>	<p>400 VA فولط أمبير 400</p>



- Connect the devices on the same phase.
If lighting is on after the first installation of the product without any key operation, then press the switch for more than 2 seconds. Lighting then goes off.

• 将所有装置接在同一相上
如果在初次安装产品后，不需要任何关键操作，灯能够发亮，那么按下开关超过2秒，然后灯熄灭。

• وصل الأجهزة في الطور نفسه.
إذا كانت الإنارة مضاءة بعد أول استخدام وذلك من دون أن يكون قد تم تشغيل أي مفتاح لذلك، اضغط على المقبس لأكثر من ثانيتين. هذه العملية تسمح بإطفاء الضوء.

- Conectar los aparatos en la misma fase. • PT
Si el alumbrado se enciende después de la primera instalación sin que se haya accionado ninguna tecla, pulsar el interruptor durante más de 2 segundos. De esta manera, se producirá el apagado del alumbrado.

